



visio.lign

Эстетическая и функциональная система

Manual | Руководство по эксплуатации

modern art – crea.lign, visio.lign color и shield



create & colour
natural beauty

powered by
visio.lign

ПЕРЕЧЕНЬ МАТЕРИАЛОВ

crea.lign Opaker | 4 г

(A1/B2) 1 P01	(A2) 2 P02	(A3) 3 P03	(B1/C1/BL3) 4 P04	(C2-C3/D2/D4) 5 P05
(B3/B4) 6 P06	(A3.5) 7 P07	(A4/C4) 8 P08	(D3) 9 P09	(Десна) GUM GUM

REF **CLFHO**...

например, CLFHOP01



Опакер светового отверждения crea.lign Opaker гарантирует стойкость цвета при произвольном нанесении слоев, а также использовании виниров novo.lign. В сочетании с праймером MKZ он повышает силу сцепления с каркасами из металла, титана и циркона, что позволяет изготавливать надежные протезы без краевых зазоров. Всего 9 цветов опакера могут сочетаться со всеми цветами классического цветового стандарта A-D. Специальный опакер GUM предназначен для всех оттенков GUM.

crea.lign | Дентиновый гель, 5 г

BL3 BL3	A1 A10	A2 A20	A3 A30	A3.5 A35	A4 A40	B1 B10	B2 B20	B3 B30
B4 B40	C1 C10	C2 C20	C3 C30	C4 C40	D2 D20	D3 D30	D4 D40	

REF **CLFND**...

например, CLFNDBL3



Дентиновые массы геля crea.lign доступны в классических цветах A-D, а также в блочном цвете BL3.

crea.lign OD | Гель «Непрозрачный дентин», 5 г

(A3 / A3.5)* A ... A335	(B3)* B ... B3	(C3)* C ... C3
(D3)* D ... D3	Bleach (A1 / B1)* BL ... BLAB1	

REF **CLFNOPD...**

например, CLFNOPDA335



* Таблица распределения цветов crea.lign OD → см. стр. 5

Непрозрачные дентиновые массы crea.lign придают композитным облицовкам с небольшой толщиной стенок насыщенность и глубину. Составами от OD A до OD D и OD bleach покрываются наиболее распространенные цвета.

crea.lign HT | гель «Высокая прозрачность», 5 г

(A1 / A2)** HT1 ... 01	(A2 / A3)** HT2 ... 02	(A3 / A3.5)** HT3 ... 03
-------------------------------------	-------------------------------------	---------------------------------------

REF **CLFNHT...**




например, CLFNHT01



** Таблица распределения цветов crea.lign HT → см. стр. 5

crea.lign HT представляют собой ненасыщенные по цвету дентиновые массы с очень высокой светопрозрачностью. Они обеспечивают естественный переход от зоны дентина к области режущего края и доступны в вариантах HT1, HT2 и HT3.

Облицовочный материал (дентин)

- crea.lign Opaker..... 
- Гель crea.lign Dentin..... 
- Гель crea.lign OD Opaque Dentin..... 
- Гель crea.lign HT High Translucent..... 

Индивидуальные краски

- visio.lign color..... 
- visio.lign shield..... 

visio.lign color | 2,6 мл



REF VLCOL...

например, VLCOLBODYA

visio.lign color – это светоотверждаемые композитные краски, которые существенно упрощают создание цветовых эффектов на поверхности облицовки. С помощью цветов Body A-D можно оптимально придать насыщенность цвета облицовке. Кроме того, доступен широкий выбор красок для эстетической индивидуализации поверхности.

 Body A ... BODYA	 White «Белый» ... WHITE	 Blue «Синий» ... BLUE	 GUM Pink «Розовый» ... GPINK
 Body B ... BODYB	 Orange «Оранжевый» ... ORANGE	 Yellow «Желтый» ... YELLOW	 GUM Red «Красный» ... GRED
 Body C ... BODYC	 Black «Черный» ... BLACK	 Brown «Коричневый» ... BROWN	 GUM light «Светлый» ... GLIGHT
 Body D ... BODYD	 Rose «Розовый» ... ROSE	 Olive «Оливковый» ... OLIVE	
	 Grey-Blue «Серо-голубой» ... GREYBL	 Creme «Кремовый» ... CREME	

visio.lign shield | 5 мл



LV – Low Viscosity (жидкий)

REF VLSHIELDLV5



HV – High Viscosity (полужидкий)

REF VLSHIELDHV5

Глянцевый лак visio.lign shield для композитных материалов, ПММА, BioHPP и BioniCut обеспечивает оптимальный блеск и защиту поверхности. Обработка поверхности глянцевым лаком visio.lign shield позволяет создать защитное покрытие, которое не меняет цвет и не истирается. Доступны два варианта вязкости – жидкий LV и полужидкий HV.

1. Протокол облицовки

crea.lign OD «Непрозрачный дентин» и crea.lign HT «Высокая прозрачность»



1. Металлический каркас обработать пескоструйной обработкой оксидом алюминия 110 мкм под давлением 3-4 бар. **Не пароструить**, не продувать сжатым воздухом. Затем нанести праймер MKZ Primer для металлических каркасов.



2. Нанести слой crea.lign Opaker A3 и полимеризовать в течение 180 секунд.



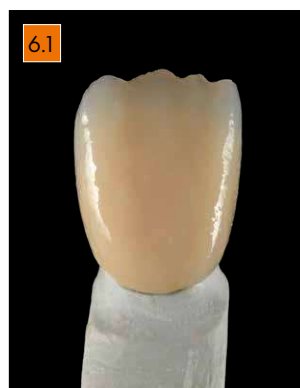
3. Нанести слой crea.lign Opaker A3 и полимеризовать в течение 180 секунд.



4.1. Нанесение crea.lign «Непрозрачный дентин» А в отмеченной области шейки зуба. Затем отвердить с помощью bre.Lux LightPen в течение 10 секунд.



5.1. Нанести crea.lign «Непрозрачный дентин» А на отмеченную область. Затем нанести crea.lign Dentin A2 таким образом, чтобы покрыть crea.lign «Непрозрачный дентин». Полимеризовать в течение 180 секунд.



6.1. Нанести crea.lign HT1 в области режущего края слева и справа. Нанести crea.lign HT 3 на отмеченную область, чтобы покрыть crea.lign Dentin A2 и получить оптимальный переход от режущей кромки к корпусу зуба. Полимеризовать в течение 180 секунд.

2. Сравнение облицованных шеек металлического каркаса



crea.lign Opaker с
crea.lign OD «Непрозрачный дентин»

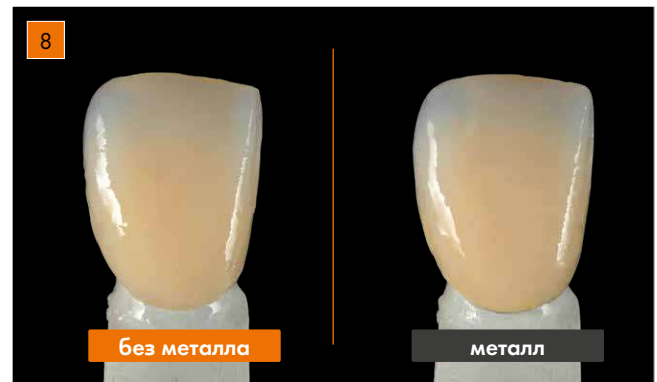


crea.lign Opaker без
crea.lign OD «Непрозрачный дентин»

Непрозрачные дентиновые массы crea.lign OD в сочетании с crea.lign Opaker обеспечивают оптимальное закрытие краев металлических каркасов, так как массы плавно перекрывают край и таким образом не просвечиваются черные края металлических каркасов.



Сравнение неметаллической и металлической коронок.



Нанести резцовую массу crea.lign C.G.S. Finish для завершения формы. Окончательная полимеризация в течение 360 секунд.



Затем нанести глянцевый лак visio.lign shield LV и полимеризовать в течение 180 секунд, чтобы создать оптимальный слой с блеском и защитой поверхности.

Соблюдайте указания по полимеризации, очистке и полировке → см. стр. 7

ТАБЛИЦА РАСПРЕДЕЛЕНИЯ ЦВЕТОВ

crea.lign OD «Непрозрачный дентин»	Классические цвета A–D
crea.lign Opaque Dentin OD A	A3 / A3,5
crea.lign Opaque Dentin OD B	B3
crea.lign Opaque Dentin OD C	C3
crea.lign Opaque Dentin OD D	D3
crea.lign Opaque Dentin OD BL	A1 / B1
crea.lign HT «Высокая прозрачность»	Классические цвета A–D
crea.lign High Translucent HT1	A1 / A2
crea.lign High Translucent HT2	A2 / A3
crea.lign High Translucent HT3	A3 / A3,5

crea.lign OD – классические цвета A2, B2, C2 и D2

Цвета A2, B2, C2 и D2 можно получить, используя следующие соотношения компонентов:

A2: 80 % crea.lign OD A + 20 % crea.lign OD BL

B2: 40 % crea.lign OD B + 60 % crea.lign OD BL

C2: 50 % crea.lign OD C + 40 % crea.lign OD D + 10 % crea.lign OD BL

D2: 80 % crea.lign OD D + 20 % crea.lign OD BL

3. Индивидуальная обработка

Нанесение красок visio.lign color и глазури visio.lign shield



Пескоструйная обработка поверхности композита с давлением 1,5-2 бар оксидом алюминия 110 мкм. **Не пароструить**, не продувать сжатым воздухом.



Нанести visio.lign color Body A в соответствии с изображением и полимеризовать с помощью bre.Lux LightPen в течение 10 секунд.



2. Нанести слой visio.lign color Body A в соответствии с изображением и полимеризовать с помощью bre.Lux LightPen в течение 10 секунд.



Нанести visio.lign color коричневый на отмеченные области. Коротко полимеризовать с помощью bre.Lux LightPen в течение 10 секунд.



Нанести visio.lign color серо-голубой на отмеченные области. Коротко полимеризовать с помощью bre.Lux LightPen в течение 10 секунд.



Нанести visio.lign color серо-голубой на отмеченные области. Коротко полимеризовать с помощью bre.Lux LightPen в течение 10 секунд.



ОБЩИЕ УКАЗАНИЯ по crea.lign OD и HT, а также visio.lign color & shield



Полимеризация

Полимеризация осуществляется в течение 180 секунд в устройстве для фотополимеризации с длиной волны от 370 до 500 нм, например bre.Lux Power Unit 2. Окончательная полимеризация должна занять 360 секунд.

Чистка

После окончательной полимеризации всегда необходимо очистить работу специальной чистящей жидкостью, crea.lign surface cleaner REF «арт.» 43000600, чтобы удалить ингибирующий слой.

Блеск поверхности

Для того что бы придать поверхности еще больший блеск, можно отполировать объект при помощи хлопкового или кожного полировочного круга на микромоторе и не абразивной пасты для создания блеска Abraso Starglanz (REF «арт.» 52000163).



visio.lign shield



visio.lign color Creme «Кремовый»
1. Наслоение

Нанести visio.lign color кремовый на отмеченные области. Коротко полимеризовать с помощью bre.Lux LightPen в течение 10 секунд.





visio.lign color Creme «Кремовый»
2. Наслоение

Нанести visio.lign color кремовый на отмеченные области. Коротко полимеризовать с помощью bre.Lux LightPen в течение 10 секунд.

Герметизация с помощью visio.lign shield LV или HV. Глянцевый лак наносится на всю поверхность зуба и затем окончательно полимеризуется в подходящем устройстве полимеризации в течение 180 секунд.

4. Четыре степени старения натурального зуба

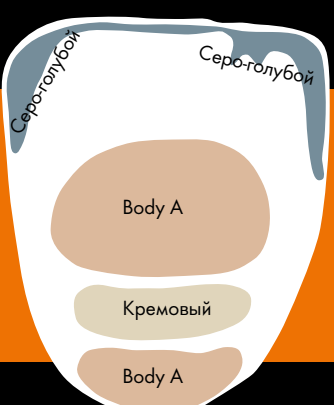
1

Гель crea.lign

- Incisal opal «Резцовый опал»
- Dentin «Дентин» A3
- HT2
- HT3



Нанести гель crea.lign
+ Gel C.G.S. finish по всей поверхности!



visio.lign color

- Grey-Blue «Серо-голубой»
- Body A
- Creme «Кремовый»

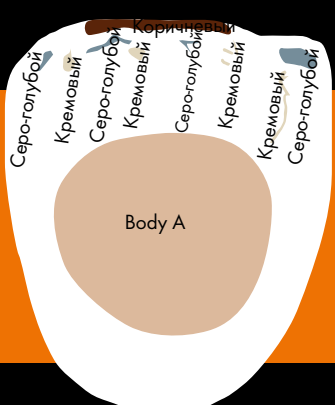
2

Гель crea.lign

- Incisal opal «Резцовый опал»
- Dentin «Дентин» A3
- HT2
- HT3

Нанести гель crea.lign
+ Gel C.G.S. finish по всей поверхности!



visio.lign color

- Brown «Коричневый»
- Grey-Blue «Серо-голубой»
- Body A
- Creme «Кремовый»

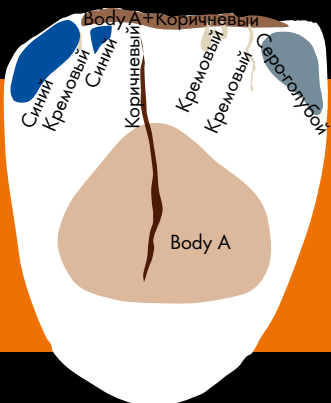
3



Гель crea.lign

- Incisal opal «Резцовый опал»
- Dentin «Дентин» А3
- HT3

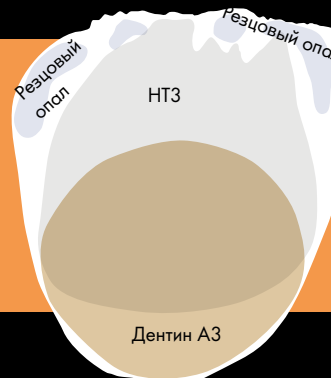
Нанести гель crea.lign
+ Gel C.G.S. finish по
всей поверхности!



visio.lign color

- Brown «Коричневый»
- Blue «Синий»
- Grey-Blue «Серо-голубой»
- Body A
- Creme «Кремовый»

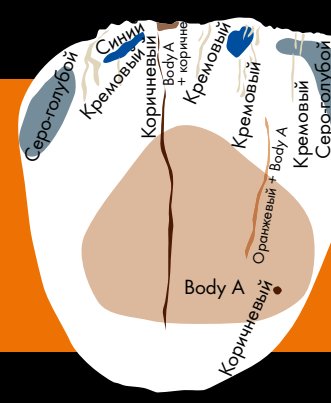
4



Гель crea.lign

- Incisal opal «Резцовый опал»
- Dentin «Дентин» А3
- HT3

Нанести гель crea.lign
+ Gel C.G.S. finish по
всей поверхности!



visio.lign color

- Brown «Коричневый»
- Blue «Синий»
- Grey-Blue «Серо-голубой»
- Body A
- Orange «Оранжевый»
- Creme «Кремовый»

An abstract painting with vibrant, expressive brushstrokes in shades of blue, green, yellow, orange, pink, and black. The composition is dynamic and layered, with some areas appearing more saturated than others.

modern art

André Kessler



Философия

«Для сохранения эстетики и функциональности зубные техники в прошлом часто вынуждены были идти очень сложными путями. Чтобы достичь желаемого результата, им приходилось часто искать альтернативные материалы и отклоняться от утвержденных протоколов. Благодаря прогрессивным исследованиям материалы становятся более эффективными и позволяют нам достичь превосходных как эстетических, так и – в первую очередь – биофункциональных результатов. Надежные протоколы и материалы, как в случае системы modern art, необходимы для достижения оптимального результата при минимальных затратах. Зуботехническое протезирование постоянно меняется. Это во многом упрощает нашу работу и одновременно делает ее увлекательной».

- Зубной техник Андреа Фоски -

Зубной техник Андреа Фоски родился 26 марта 1976 года в Равенне. В 1997 году он закончил обучение в Вилладжио-дель-Фанчулло в Болонье, а в 1998 году уже стал владельцем зуботехнической лаборатории.

Он увлекся металлургией и прошел курс обучения в компаниях Wieland и Ivoclar. Он также начал обучаться эстетике и окончил магистерский курс по эстетике Мишеля Маня.

Кроме того, он всегда интересовался искусством фотографии. Это увлечение и приобретенные знания пригодились Фоски и в области зуботехнического протезирования.

В 2004 году он обратил внимание на неметаллические материалы, в том числе на цирконий и дисиликат. В 2008 году он осознал важность гнатологии и стал приверженцем философии профессора Р. Славичека. Он посещал базовые курсы и курсы повышения квалификации в области гнатологии доктора Джузеппе Кумана и курс моделирования Клаудио Наннини. Изученные методики он применяет на практике по сей день. Он посещал и другие курсы всемирно известных специалистов, таких как Роберто Бонфильоли и Джеральд Убасси.

Господин Фоски придумал и разработал протокол C.G.S. (Customized Guided System) для наслоения композитных материалов с контролем формы на все типы структурных основ. Кроме того, он внес существенный вклад в разработку системы modern art и соответствующих материалов. Он организует и проводит курсы по стоматологической фотографии как для зубных техников, так и для стоматологов, а также курсы по композитной, инфильтрационной и циркониевой технологии послойного нанесения покрытий согласно протоколу C.G.S. Кроме того, Андреа Фоски проводит курсы по воспроизводимости натуральных зубов с помощью новых материалов системы modern art.

Зубной техник **Андреа Фоски**





visio.lign

Эстетическая и функциональная система

послойное
нанесение

индивидуализация



crea.lign



visio.paint

bredent group

0091177RU-20240307

Компания оставляет за собой право на ошибки и внесение изменений



Обращайтесь в соответствующий филиал bredent group или к нашим дистрибьюторам в вашем регионе.
bredent GmbH & Co. KG · Weissenhorner Str. 2 · 89250 Senden · Germany · Т: +49 7309 872-443 · Ф: +49 7309 872-444 · www.visio-lign.com · @: info@bredent.com